



Gestão Ambiental na São José Agroindustrial



São José
AGROINDUSTRIAL

POLÍTICA DE SUSTENTABILIDADE



A São José Agroindustrial para garantir a qualidade e a melhoria contínua dos seus processos voltados à produção de Açúcar, Etanol e Energia adota uma política de sustentabilidade com o foco em Qualidade, Segurança do Trabalho, Meio Ambiente, Saúde Ocupacional e Segurança de Alimentos.

POLÍTICA DE SUSTENTABILIDADE



NOSSOS COMPROMISSOS:

- Atender aos requisitos dos cliente e garantir sua satisfação;
- Proporcionar ambiente organizacional pautado no desenvolvimento contínuo dos colaboradores, sedimentados em práticas de qualidade de vida e responsabilidade socioambiental;
- Atender a legislação vigente no âmbito socioambiental, saúde e segurança do trabalho, qualidade de produtos e segurança dos alimentos, monitorando os impactos ambientais decorrente do processo produtivo;

POLÍTICA DE SUSTENTABILIDADE



NOSSOS COMPROMISSOS:

- Alinhar inovações e melhorias de processos aos valores ambientais, mantendo assim a imagem positiva associada à competitividade dos negócios;
- Defender os princípios de justiça social e de direitos humanos, não aceitando qualquer forma de discriminação;
- **Estimular e desenvolver a prática de conceitos de sustentabilidade com as partes interessadas.**

O atendimento aos compromissos declarados nesta Política e todas as atitudes individuais e organizacionais garantem a produtividade e sustentabilidade dos nossos produtos.

PROCESSOS PRODUTIVOS – PRODUÇÃO AÇÚCAR

Açúcar produzido através da cana-de-açúcar, com imóveis próprios e de fornecedores.



Produção Safra 23/24:

- 115.675 ton Açúcar Refinado;

Previsão Safra 24/25:

- 154.032 ton Açúcar Refinado;

PROCESSOS PRODUTIVOS – PRODUÇÃO ETANOL

Etanol produzido através do melaço após o processo de cristalização do açúcar.



Produção Safra 23/24:

- 33.960 m³ Etanol Hidratado;

Previsão Safra 24/25:

- 24.536 m³ Etanol Hidratado;
- 5.000 m³ Etanol Anidro;

PROCESSOS PRODUTIVOS – GERAÇÃO DE ENERGIA

Geração de energia elétrica e térmica através da queima de biomassa.



Produção Safra 23/24:

- 63.455,06 MWh Energia Elétrica;
- Utilização interna de 80,1%

Previsão Safra 24/25:

- 63.161,90 MWh Energia Elétrica;
- 12.807,29 MWh Energia Elétrica (venda).

Gestão de Ações Ambientais

Ações que visam a sustentabilidade e o cuidado com o meio ambiente.



ÁGUA DE LAVAGEM DE CANA

- Cana Queimada;
- Cana Picada;
- Água utilizada passa por tratamento químico;
- Lagoas de Sedimentação.



ÁGUA DOS CIRCUITOS DE RESFRIAMENTO

- Sistema Spray Pound Resfriamento



- Torre Alpina Resfriamento



ÁGUA PARA CONSUMO HUMANO

- ETA capacidade para 100m³/h;
- Tratamento físico-químico;
- Água distribuída para indústria;
- Consumo para trabalhadores do campo.



ÁGUA PROCESSO DE PRODUÇÃO DE AÇÚCAR

- Evaporação da água do próprio caldo de cana;
- Aquecimentos dos equipamentos;
- Geração de vapor.



ÁGUA PROCESSO DE ETANOL

- Água utilizada nas etapas de preparação do etanol;
- Vinhaça reaproveitada;
- Fertirrigação da cana-de-açúcar.



RVS – REFÚGIO DA VIDA SILVESTRE

São unidades de conservação (UCs) do grupo de proteção integral e permitem o uso indireto dos atributos naturais.



RVS – REFÚGIO DA VIDA SILVESTRE

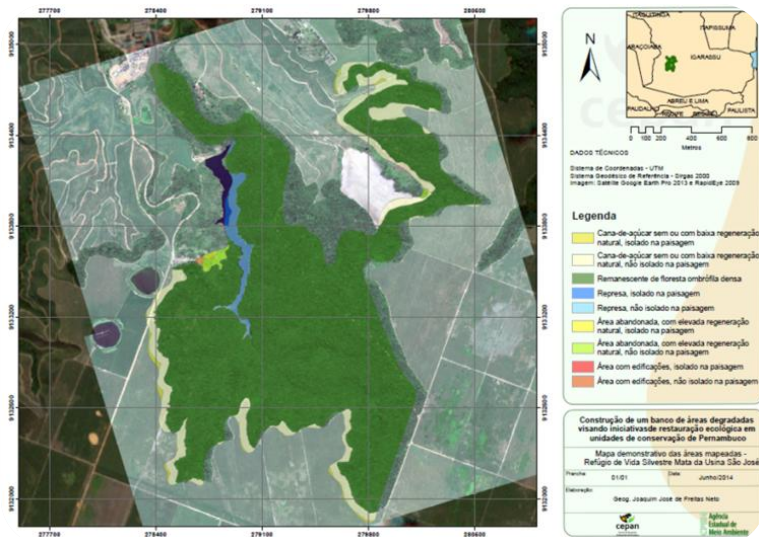
Posto Avançado de Mata Atlântica

A São José é um Posto Avançado de Mata Atlântica em Pernambuco – RBMA/UNESCO

- Regeneração/ Preservação do Bioma;
- Educação Ambiental;
- Pesquisa Científica.



RVS – REFÚGIO DA VIDA SILVESTRE



RESULTADOS

- Bioma Mata Atlântica
- Área de 298,78 hectares
- 1987 Reserva Ecológica - Lei nº 9.989
- 2011 RVS - Lei nº 14.324

Fonte: <http://www2.cprh.pe.gov.br/wp-content/uploads/2021/02/Ficha-Tecnica-do-RVS-Mata-da-Usina-Sao-Jose-1.pdf>

REFLORESTART



Recuperar matas ciliares através do plantio de mudas de árvores nativas de Mata Atlântica, proporcionando educação ambiental aos participantes: funcionários voluntários, parcerias públicas e privadas e escolas das comunidades circunvizinhas.

REFLORESTART



Mais de 50 mil mudas plantadas, ao longo de 12 edições >>>>

REFLORESTART

2012
2.022
mudas

2013
10.000
mudas

2014
11.000
mudas

2015
2.500
mudas

2016
3.000
mudas

2017
7.400
mudas

2018
3.000
mudas

2019
3.300
mudas

2020
3.500
mudas

2021
3.000
mudas

2022
3.500
mudas

2023
2.500
mudas

+ 55 MIL MUDAS PLANTADAS

2024
2.000
mudas

+ DE 5 MIL PARTICIPANTES

REFLORESTART VAI À ESCOLA

Proporcionar educação ambiental aos estudantes de escolas públicas das comunidades circunvizinhas. Principais atividades são: concurso de redação/ desenho, contação de história, plantio de mudas, recuperação de espaços públicos.



Mais de 4,5 mil crianças atendida ao longo de 8 edições.

DIA MUNDIAL DA LIMPEZA

OBJETIVO: realizar processo de educação ambiental sobre descarte correto de resíduos através de mutirões de limpeza em áreas públicas (inclusive de petróleo quando o litoral nordestino foi atingido) e também dentro da empresa.

Mais de 3.500 kg de resíduos foram descartados e de forma destinados ambientalmente adequada.




ECONOMIA CIRCULAR (CERVEJARIAS)



RESÍDUOS ORGÂNICOS: Garantir a circularidade dos resíduos orgânicos gerados das estações de tratamento de efluentes, utilizando para a fertilização do solo. Projeto implantado e aprovado pelo órgão ambiental desde 2020.

REUSO DE EFLUENTES TRATADOS: Garantir a utilização do efluente tratado da ETE para irrigação do campo.

BIOTECNOLOGIA – CAIXAS DE GORDURAS



OBJETIVO: utilização de produto biológico para evitar entupimento das tubulações pela geração de gordura no preparo de alimentos no refeitório.

RESULTADOS: 1 - Desde 2019 não houveram eventos de entupimentos | 2- Interrupção de uso de produtos ácidos para os entupimentos.

BIOTECNOLOGIA – BACTÉRIAS E FUNGOS



OBJETIVO: utilização no combate de pragas (nematóides e cigarrinhas) e promover um maior crescimento vegetativo solubilizando fósforo ou na fixação de nitrogênio.

RESULTADOS: 1 – Diminuição no uso de químicos para a correção do solo | 2 – Aumento na eficiência de combate as pragas (cigarrinha) nos estágios iniciais | 3 – Diminuição dos custos utilizados nos tratos agrícolas.



ASG/ ESG – AMBIENTAL SOCIAL E GOVERNANÇA

OBJETIVO: Primeiros passos para implantação da estratégia ESG na empresa.

RESULTADOS:

- 1 – Criação de um Comitê de ESG;
- 2 – Elaboração da Matriz de Materialidade;
- 3 – Elaboração do Relatório de Sustentabilidade;

SOCIAL

PROGRAMAS: Dia de Feira | Fundo de Amparo ao Trabalhador (FAT) | Grupo de Voluntários;

AÇÕES PONTUAIS: Distribuição de cestas básicas em Igarassu, Itapissuma e Araçoiaba | Natal Na Comunidade (Canaã) | Doação de sangue | Educação ambiental nas escolas



SOCIAL – GALERIA DE FOTOS



CERTIFICAÇÕES



OBRIGADA!

(81) 2125-0615
meioambiente@sjagro.com.br

